

開閉会式・会場

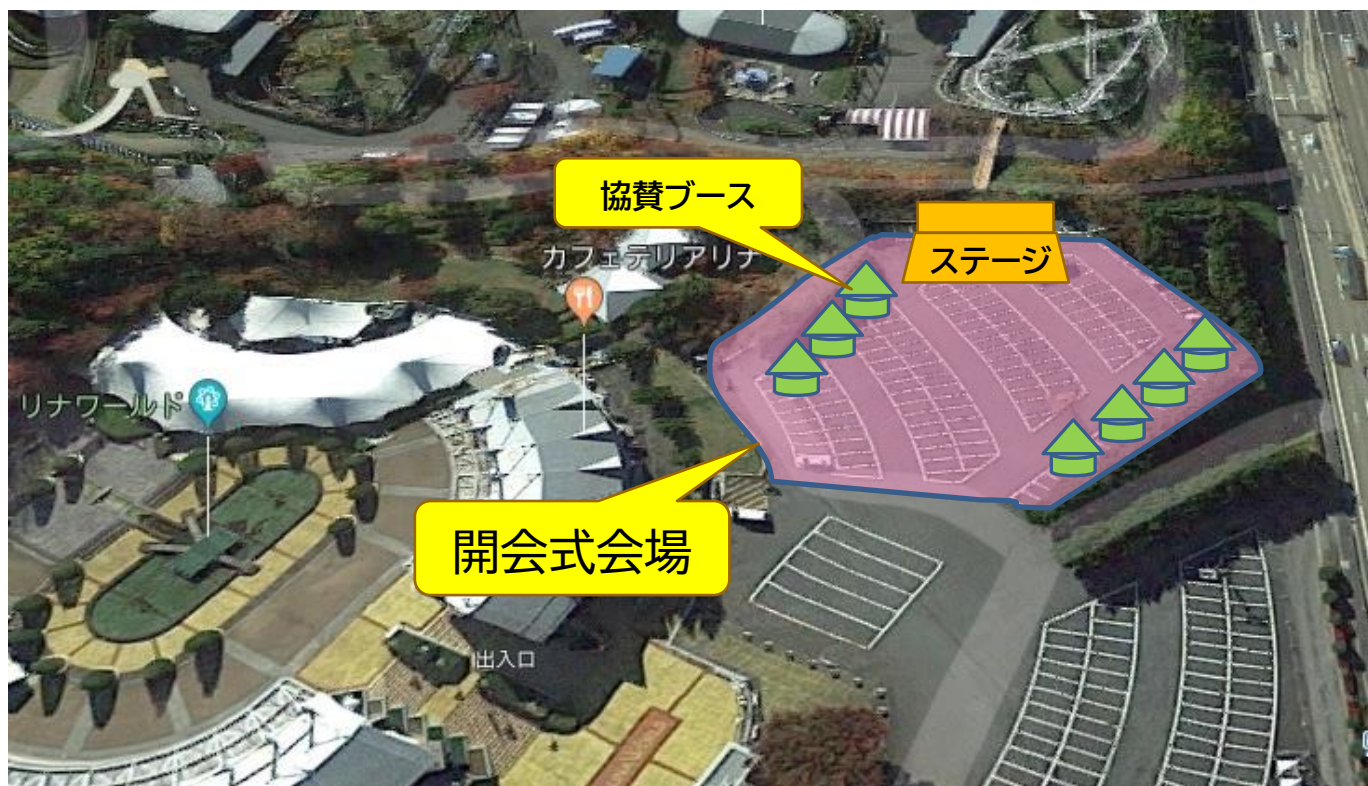


開閉会式の会場は、上山市のリナワールド駐車場です。第1駐車場は一般客用となりますので、参加選手は第2駐車場（約500台収容）、近隣の駐車場を利用してください。駐車場に特設ステージを設営してイベントを運営します。



メイン会場

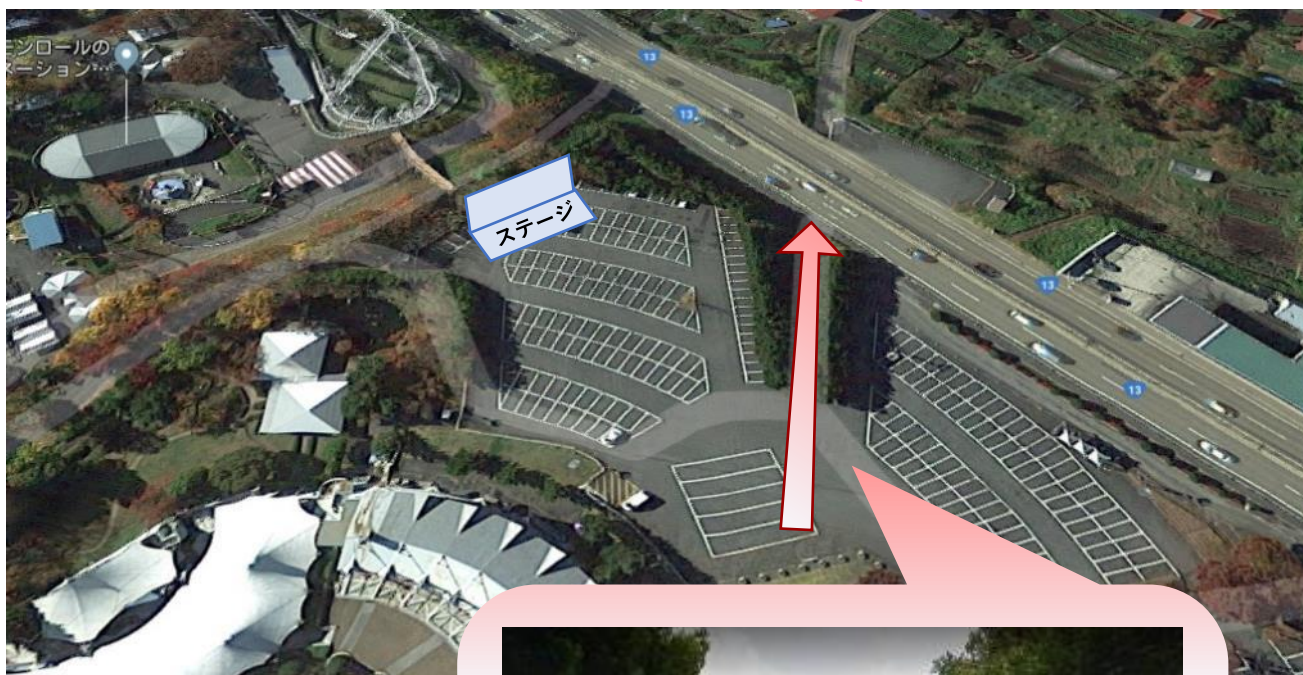
リナワールド駐車場をメイン会場に、開会式、閉会式を実施します。
また、協賛ブース、飲食ブースの出店、選手登録なども行います。



当日のスケジュール

- 6:00 受付開始
- 7:00 開会式
- 7:30 パレードランスタート
- 8:00 競技開始
- 11:00 競技終了
- 12:00 表彰式・閉会式

パレードラン



開閉会式会場からスタート地点まではパレードランを実施。
リナワールド駐車場から国道13号の下を通り、
旧道に抜けるルート走行します。

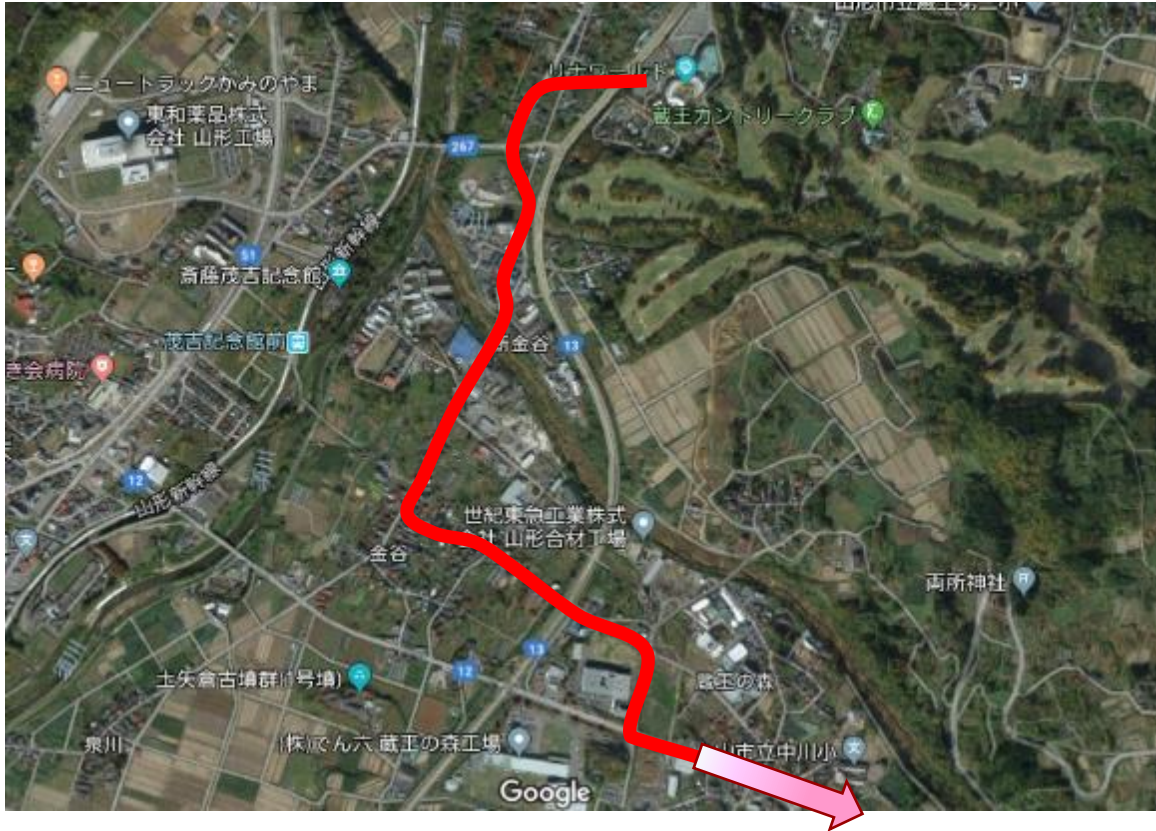
パレードラン



パレードランコース図②

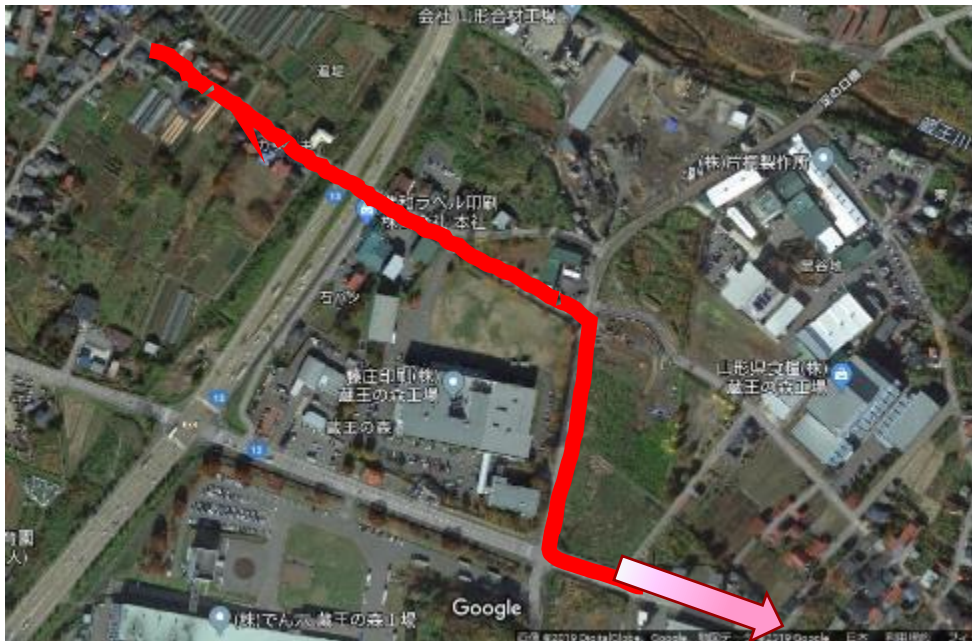


パレードラン

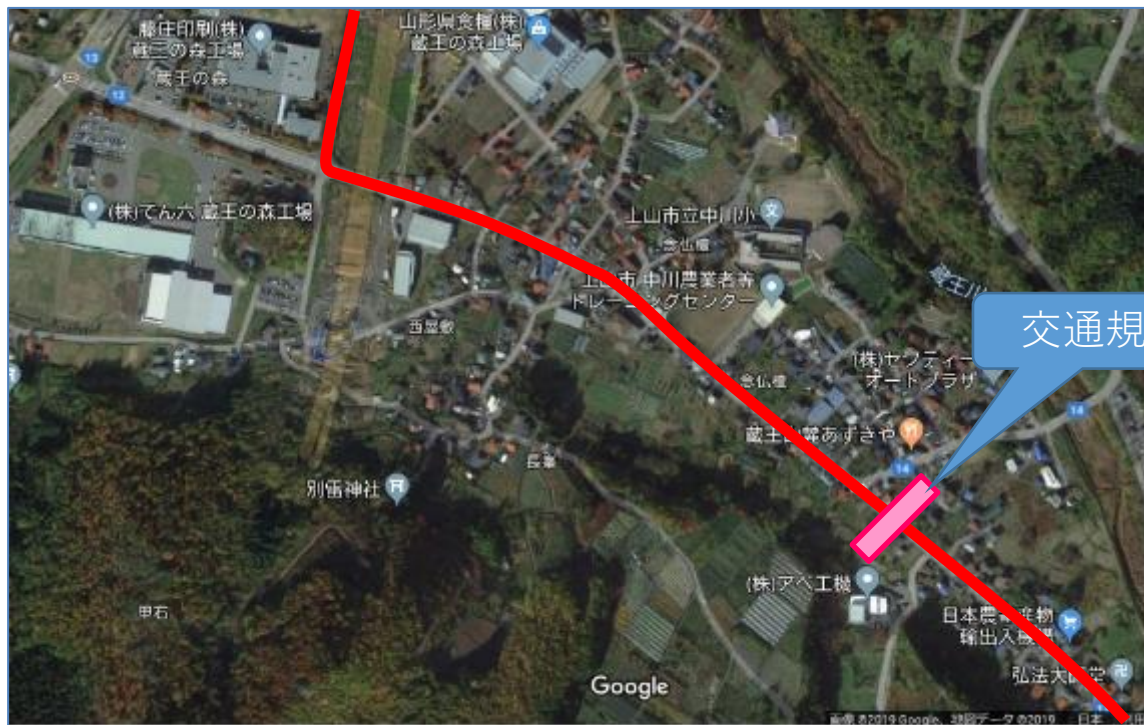


藤庄印刷北側の道路で国道13号の下を通過。県道12号は、
上山市高野の高野交差点より東側を全面通行止めとし、
レースでは上り車線のみ使用します。

県道12号を約1.6km東進した上山市高野よりタイム計測を開始します。



パレードラン



交通規制は、県道12と県道14号との交差点の東側で実施します。



スタート地点



蔵王エコーラインを約1.6km東進した上山市高野の旧こうや食堂入り口の交差点からタイム計測をスタートします。
最後の選手がスタートラインの交差点を通過後、スタート地点より西側の交通規制を解除します。



コース図



午前8時のスタート後、順次交通規制を解除。
スタート 8:15 旧こうや食堂交差点以西を解除。
第1チェックポイント(CP) 9:00 蔵王エコー山荘以西を解除。
第2チェックポイント(CP) 9:40 蔵王坊平スキー場以西を解除。
各CPを指定時刻内に通過できない選手は失格となります。



ゴール地点



ゴール地点の制限時刻はスタートから3時間(午前11:00)です。
ゴール後はリフト乗り場駐車場で待機して下さい。
選手全員にリフトの往復チケットをお渡ししますので、お釜を見る方はリフトをご利用下さい。
午前9:30以降、100人単位でスタッフの先導の下、順次下山できます。
下山は交通規制がありません。気を付けて下山してください。
坊平、猿倉でブレーキ冷却のため途中休憩をとります。
なお、下山が不安な方のために、下山用のバスを用意しています。
希望される方は現地バス乗り場にお集まりください(全競技終了後出発予定)。