

第11回

あだち五色桜マラソン

期日 2023年4月9日(日)

場所 足立荒川江北橋緑地

■主催：あだち五色桜マラソン実行委員会（NPO法人五色桜の会／足立区一輪車連盟／一般社団法人シャイニング／ビーアシスト株式会社）

■後援：国土交通省荒川下流河川事務所／足立区／足立区教育委員会／公益財団法人 足立区体育協会／東京商工会議所 足立支部／一般財団法人 尾崎行雄記念財団

■協力：足立区陸上競技協会

第11回あだち五色桜マラソン 大会要項

No.	種目	部門	年齢区分	制限時間	参加費	備考	表彰	スタート時間
1	ハーフマラソン	一般男子	18歳以上	160分	4,800円	年代別1位表彰あり:29才以下、30才代、40才代、50才代、60才以上	1～3位	12:00
2		一般女子					1～3位	
3	10km	一般男子	18歳以上	90分	3,800円	18歳以上で健康な男子	1～3位	10:30
4		一般女子					1～3位	
5	5km	一般男子	中学生以上	45分	3,500円	中学生以上で健康な男子	1～3位	10:30
6		一般女子					1～3位	
7	1km	小学男子高学年	小学4・5・6年生	10分	2,500円	小学4～6年生で健康な男子	1～3位	10:00
8		小学女子高学年	小学4・5・6年生				1～3位	
9	1km	小学男子低学年	小学1・2・3年生	10分	2,500円	小学1～3年生で健康な男子	1～3位	10:02
10		小学女子低学年	小学1・2・3年生				1～3位	
11	一輪車10km	親子ペア	親子(子は小学生以下)	60分	3,000円	親子(子は小学生以下)で健康なペア	無し	10:15
12		小学1・2年生男女	小学1・2年生				1～3位	
13	一輪車5km	小学3～6年生男女	小学3～6年生	45分	2,500円	16インチ以下/小学1・2年生で健康な男女	1～3位	9:00
14		一般男女	中学生以上				1～3位	
15	一輪車5km	小学1・2年生男女	小学1・2年生	45分	2,500円	16インチ以下/小学1・2年生で健康な男女	1～3位	9:00
16		小学3～6年生男女	小学3～6年生				1～3位	
17	一輪車2km	一般男女	中学生以上	20分	2,500円	24インチ以下/中学生以上で健康な男女	1～3位	9:03
18		小学1・2年生男女	小学1・2年生				1～3位	
19	一輪車2km	小学3～6年生男女	小学3～6年生	20分	2,500円	20インチ以下/小学3～6年生で健康な男女	1～3位	9:03
		小学3～6年生男女	小学3～6年生				1～3位	

※開門：ハーフマラソンは14km(2周目)通過時点で1時間40分(13時40分)を超えていた場合は3周目に入れません。

※一輪車に出場する選手は「ひざあて・ひじあて・ヘルメット(または帽子)」を着用し、一人で走行できることが参加資格になります。競技前に車検があります。

※参加者が10名以下の種目は表彰者は1位のみ

- 大会名：第11回あだち五色桜マラソン大会
- 主催：あだち五色桜マラソン実行委員会
- 会場：足立荒川江北橋緑地
- コース：荒川河川敷(扇大橋～鹿浜橋)
- 受付場所：足立荒川江北橋緑地
- 開催日：2023年4月9日(日)
- 参加通知：郵便(大会約1週間前までに参加案内通知書を郵送いたします)

- 申込み期間：2022年11月11日(金)～2023年3月21日(火・祝)
- お申し込み方法▼インターネット
- 表彰：種目部門別1～3位、男女別年代別11位(ハーフ)

※参加者10名以下の種目は1位のみ

※親子ペアはお子様様に完走メダルを授与

■荷物預かり：有

■貴重品預かり：無

■駐車場：無

■交通アクセス

日暮里・舎人ライナー：『足立小台駅』より徒歩8分

『扇大橋駅』より徒歩8分

■保険：傷害保険については、主催者側で加入いたします。

※体調管理は各自でお願いします

※大会の詳細、お申込は大会ホームページをご確認ください。

- 主催：あだち五色桜マラソン実行委員会 (NPO)法人五色桜の会/足立区一輪車連盟/一般社団法人シャイニング/ピーアースト株式会社
- 後援：国土交通省荒川下流河川事務所/足立区/足立区教育委員会/公益財団法人 足立区体育協会
- 協力：足立区陸上競技協会

あだち五色桜マラソン大会実行委員会

■お問い合わせ：電話 042-595-8632(平日10:00～16:00) メール mail@beeassist.jp

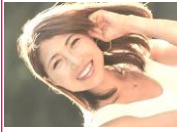
■大会HP：https://shining-foundation.wixsite.com/5shikisakura

【ゲスト】

今年も「ものまねアスリート芸人」M高史さんと、「歌って走れる」シンガーソングライター-SUIさんの楽しく頑張るお二人がゲストです!!



M 高史



SUI

■スケジュール

8:15～ 一輪車の郵受付開始

9:00～ 一輪5km(制限時間45分) / 一輪車10km(制限時間60分)

マラソンの部受付開始

9:03～ 一輪2km(制限時間20分)

9:30 開会式

10:00 1km小学高学年男女(制限時間10分)

10:12 1km小学低学年男女(制限時間10分)

10:15 1km親子ペア(制限時間10分)

10:30 5km一般男女(制限時間45分) / 10km一般男女(制限時間90分)

12:00 ハーフマラソン一般男女(制限時間160分)

※開門：ハーフマラソンは14km(2周目)通過時点で1時間40分を超えた時点(時刻：13時40分)で3周目に入れません。



大会ホームページ