

2022 TRACK RACE

武蔵野市トラックレース

昨年度は新型コロナの影響でやむなく中止となりましたが、今年こそは市民の皆さまに楽しんでいただきたいという思いを込めて「トラックレース」を開催します。ぜひご参加ください！

対象:武蔵野市民(市内在住・在勤・在学)

本大会は公益財団法人日本陸上競技連盟発表の「陸上競技活動再開のガイダンス」に沿って運営します。

2/27 日

武蔵野陸上競技場
で開催！

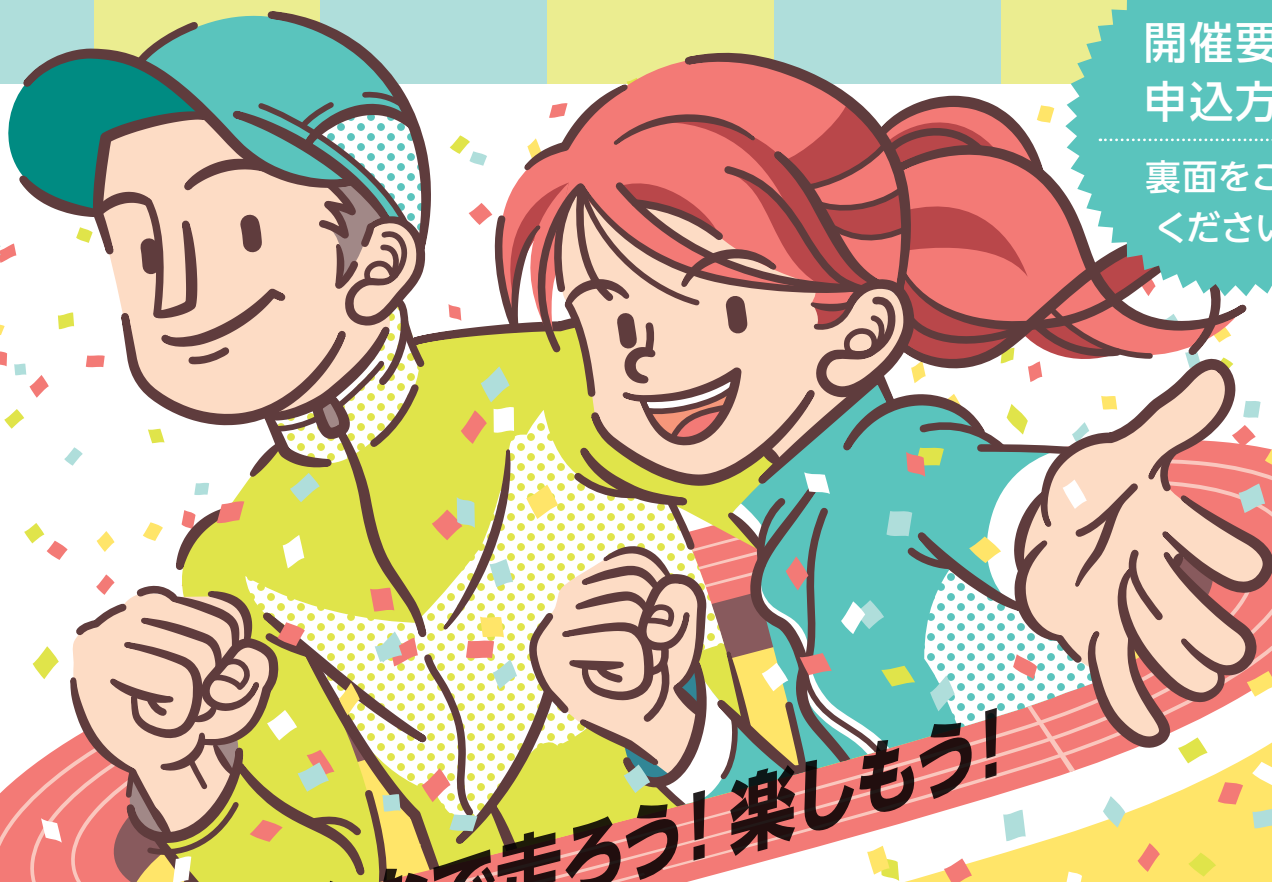
雨天決行

申込
期間

令和4年1月5日(水)~23日(日)

応募多数の場合は抽選

開催要項
申込方法
裏面をご覧ください。



さあ、みんなで走ろう！楽しもう！

中学の部

中学男子・中学女子

9:30 スタート

8000m(2000m×4名) 合算タイム方式/参加費無料

一般の部

一般男子

11:00 スタート

一般女子・男女混成

12:30 スタート

8000m(1~4名) リレー方式/参加費:1名500円(×人数分)

※別途、1チームにつきシステム利用手数料250円がかかります。

お申込み
お問い合わせ

(公財)武蔵野生涯学習振興事業団 武蔵野総合体育館 TEL:0422-56-2200

〒180-0001 武蔵野市吉祥寺北町5-11-20 FAX: 0422-51-5493 <https://www.musashino.or.jp/sports/>

開催要項

武蔵野市トラックレース2022	
中学の部	一般の部
日時	令和4年2月27日(日)(雨天決行)
	スタート:9時30分
	スタート:11時・12時30分
カテゴリ	11時 一般男子
	12時30分 一般女子 男女混成(要:男女1名以上)
対象	武蔵野市在住・在学の中学生4名で構成されたチーム (編成は単一校に限る、男女混成不可) *補欠登録は1名まで
	武蔵野市在住・在勤・在学の健康な方(15歳以上) 1~4名で構成されたチーム *補欠登録は1名まで(男女混成の部は男女各1名ずつ可) *妊婦・中学生以下は参加不可
ルール	第1~4走者(1名あたり2000m)のタイムを走者ごとに計測し、8000mの合算タイムを競う。
	8000mを1~4名の参加者がリレー形式で走行し、タイムを競う。参加人数や走行距離(2000m単位)は自由。 (例:1名で参加し、8000mを走行) (例:3名で参加し、2000m+2000m+4000mをリレーで走行)
コース	武蔵野陸上競技場 400mトラック(周回)
定員/参加費	<p>〈中学の部【中学男子・中学女子】〉 男子・女子合わせて30チーム/無料 ※1校2チームの優先枠を設けます。 (優先枠は参加確定) 優先枠希望のチームは、申込画面の優先枠の項目にチェックをお願いします。 ※中学生は、一般の部へのお申込みはできません。</p> <p>〈一般の部〉 【一般男子】 30チーム(超えた場合抽選)/1名500円(×チーム人数分) 【一般女子・男女混成】 合わせて30チーム(超えた場合抽選) /1名500円(×チーム人数分) ※別途、1チームにつきシステム利用手数料250円がかかります。</p>
申込方法	<p>期間:令和4年1月5日(水)~23日(日) 手続:インターネット受付決済システムMSPOENTRY(エムスポエントリー)からお申込みください。 右記QRコード(https://entry.mspo.jp/?evcode=MJ22)参照 インターネットからお申込みいただきますと、エムスポエントリーより「仮受付メール」が自動返信されます。 「仮受付メール」に記載されたURLを1時間以内にクリックしていただくことにより、お申込みが完了します。これを忘れてしまうと受付自体が取消しになりますのでご注意ください。 ・自動返信メールが受信可能となっているか、設定のご確認をお願いします。 ・「仮受付メール」が届かない場合は、迷惑メールボックスなどに振り分けられている場合がありますので、ご確認ください。</p> <p>※申込時に参加費は必要ございません。抽選後、参加決定されたチームの代表者へ参加手続きのご案内をいたします。 ※総合体育館、FAX、武蔵野市文化・スポーツ・生涯学習ネット(mnet)からの申込受付はいたしませんのでご注意ください。</p>
注意事項	<ol style="list-style-type: none"> 新型コロナウイルス感染拡大防止への対策を講じつつ準備を進めておりますが、状況等により大会の中止や競技方法等に変更が生じる場合があります。なお、入金後のキャンセルや、荒天その他重大な理由により主催者が大会を中止した場合でも参加費は返金できません。 本大会は、公益財団法人日本陸上競技連盟発表の「陸上競技活動再開のガイダンス」に沿って開催します。 参加者、チーム関係者は主催者が定める新型コロナウイルス感染症予防対策を遵守する義務を負います。 参加者は開催1週間前からの体調管理及び検温の報告義務と、終了後2週間の体調管理・検温の義務を負います。また主催者は、傷害保険の範囲外の事故・傷病等については一切責任を負いません。 3密状態を避けるため、開会式・表彰式は行いません。 大会への出場はエントリーをした本人に限り、代理出走は認めません。 代理出走、年齢・性別等の虚偽申告および不正行為等が発覚した場合、主催者は当該者に対し、出場の取消、次回大会以降の参加をお断りする場合があります。 主催者は、個人情報保護を目的とする管理体制を確立し、個人情報の収集、利用、提供において所定の規則に従い適切に取り扱います。また、個人情報の取り扱いにおいて当該個人情報の保護に適用される法令およびその他の規範を遵守します。 お申込み後のメンバー・走順・走行距離の変更はできません。予めご了承ください。

