

第28回

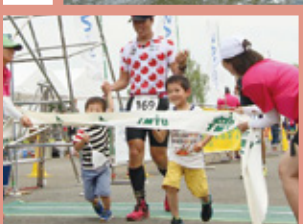
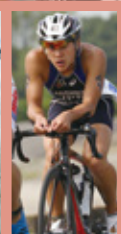
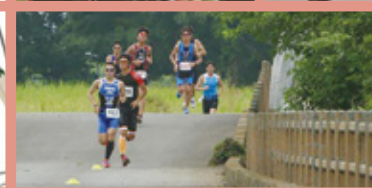
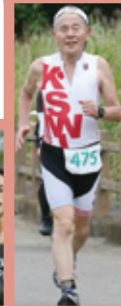
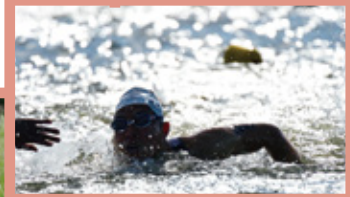
2017東京都トライアスロン選手権大会

6月11日(日)
2大会同時開催

日本トライアスロン選手権東京港大会東京ブロック代表選考会

2017東京都トライアスロン渡良瀬大会

JTUエイジランキング対象大会



開催日 **2017年6月11日(日)**

開催地 **渡良瀬遊水地** (群馬県邑楽郡板倉町)

渡良瀬

主催：一般社団法人 東京都トライアスロン連合(TMTU) 写真提供協力：オールスポーツコミュニティ

東日本大震災及び熊本地震チャリティー大会!! 本年も参加費の一部を東日本大震災の義援金に充てさせていただきます。

カテゴリー・募集定員

第28回

■ 2017 東京都トライアスロン選手権大会：選手権の部【定員:80名】

※本大会は、2017年日本トライアスロン選手権東京港大会(10月15日開催予定)の東京ブロック代表選考会を兼ねます。
 出場基準については、日本トライアスロン連合(JTU)のホームページをご覧ください。

■ 2017 東京都トライアスロン渡良瀬大会：一般の部、高校生の部、リレーの部(1チーム3名)【定員:400名】

※一般の部のスタンダードディスタンスは、JTUエイジランキング対象大会です。詳しくはJTUホームページをご覧ください。

参加資格

選手権大会 (以下の①及び②を満たした者)

①18歳以上(2017年12月31日現在)の男女で、2017年度JTU登録者。

②2016または2017年認定記会(スイム400mx2+ラン5000m)で下記タイムを満たした者または同等レベルの競技能力を有する者。
 【男子33分52秒、女子37分31秒】

渡良瀬大会

■ 一般の部：18歳以上(2017年12月31日現在)の男女で、2017年度JTU登録者

■ リレーの部：18歳以上(2017年12月31日現在)の3名で構成されたチーム(男女混合可)で、チーム代表者は2017年度JTU登録者

■ 高校生の部：高校生の男女(スプリントDのみ)で、2017年度JTU登録者

※パラ選手の参加も歓迎します。申込の際、備考欄に障害、カテゴリー等をご記入ください。

※2017年度JTU登録サイト <http://www.jtu.or.jp/register/index.html>

競技規則・距離・制限時間

競技規則 日本トライアスロン連合(JTU)競技規則並びに運営規則、及び本大会ローカルルールを適用します。

- スイム競技/選手権大会はJTU規則に準拠、渡良瀬大会はウェットスーツ着用義務
- バイク競技/選手権大会はドラフティング許可、渡良瀬大会はドラフティング禁止

距離・制限時間(予定)

	選手権の部		一般・リレーの部 スタンダードディスタンス		一般・高校生の部 スプリントディスタンス	
	距離	制限時間	距離	制限時間	距離	制限時間
スイム	1.5km	—	1.5km	スタートから1時間	0.75km	—
バイク	40km	周回遅れはDNF	40km	スタートから2時間45分	20km	—
ラン	10km	スタートから 男子2時間15分 / 女子2時間30分	10km	スタートから3時間45分 ラン2周回目スタートから3時間15分でカットオフ	5km	スタートから2時間30分
失格時の対応	制限時間を過ぎた選手またはバイク周回遅れとなった選手は失格(DNFまたはDSQ)となり、その時点で競技は終了となります。		制限時間を過ぎた選手は失格(DNF)となり、その時点で競技は終了となります。			

競技コース(予定)

■ 選手権大会 コース図



スタンダードディスタンス 51.5km

- ◎スイム：0.75km × 2周 / 計1.5km
- ◎バイク：1-2周目 / 5.65km × 2周
3-6周目 / 7.25km × 4周 / 計40km
- ◎ラン：5km × 2周 / 計10km

■ 渡良瀬大会 コース図



スタンダードディスタンス 51.5km
 (一般の部・リレーの部)

- ◎スイム：0.75km × 2周 / 計1.5km
- ◎バイク：10km × 4周 / 計40km
※選手権とは異なります
- ◎ラン：5km × 2周 / 計10km

スプリントディスタンス 25.75km
 (一般の部・高校生の部)

- ◎スイム：0.75km × 1周 / 計0.75km
- ◎バイク：10km × 2周 / 計20km
※選手権とは異なります
- ◎ラン：5km × 1周 / 計5km

表彰対象(予定)

- **選手権の部**: 総合男女 各1~6位、東京都登録(学連含む)による別途表彰
- **一般の部(スタンダードディスタンス)**: 総合男女 1~3位、年代別男女 1位 (5歳刻みを予定)
- **リレーの部(スタンダードディスタンス)**: 総合表彰 1~3位
- **一般の部(スプリントディスタンス)**: 総合男女 1~3位
- **高校生の部(スプリントディスタンス)**: 総合男女 1~3位

大会当日のスケジュール(予定)

- **選手権大会スタート** 男子 7:20 女子 7:22~
- **渡良瀬大会スタート** 10:00~

申込み期間・参加費

申込み期間

2017年5月15日(月)まで

- **アーリーエントリー**: 2017年4月30日(日)までに申込み完了
- **レイトエントリー**: 2017年5月1日(月)以降の申込み

※申込み締切前でも定員になり次第締切いたします。

※リレーの部を申込後にメンバー変更を希望される場合は、5月31日までに下記のエムスポエントリー渡良瀬デスクへお申し出ください。

アーリーエントリーは
2,000円お得です
 リレーの部は3,000円お得!!
 女子(一般の部・高校生の部)は
 さらに**1,000円引き!!**

参加料

大会名	距離	カテゴリー	アーリーエントリー	レイトエントリー
選手権大会	スタンダードディスタンス(51.5km)	選手権の部	18,000円	20,000円
渡良瀬大会	スタンダードディスタンス(51.5km)	一般の部	18,000円	20,000円
		リレーの部	21,000円	24,000円
	スプリントディスタンス(25.75km)	一般の部	16,000円	18,000円
		高校生の部	8,000円	10,000円

※エントリー後の自己都合によるキャンセル、変更等はできませんので予めご了承ください。

※別途オンライン受付利用手数料(5%)がかかります。

参加費の一部は、東日本大震災及び熊本地震の義援金に充てさせていただきます。

申込み方法

下記ホームページからお申込みください。(リレーの部は代表者が一括してお申込みください。)

- **エムスポ(大会ホームページ)・・・【選手権大会、渡良瀬大会】**
<http://www.msपो.jp/watarase>
- **ローソンチケット……………【渡良瀬大会】**
<http://lawson-ds.jp/triathlon/watarase/>

大会参加誓約書について・競技内容変更の規定・個人情報保護方針

大会参加誓約書について

大会参加誓約内容はエントリー画面に表示されます。参加者は内容を確認・同意のうえ、お申込みください。リレーの部は、チーム代表者が責任をもって他のメンバーの確認・同意を得てからお申込みください。

競技内容の変更、大会の中止等

気象状況、天災、官公庁からの指示、その他大会主催者が大会を安全かつ円滑に実施することが困難と判断した場合は、やむを得ず競技内容の変更または大会を中止する場合があります。その場合は、参加料の返金はできませんので、予めご了承ください。

個人情報の取り扱いについて

主催者は、個人情報保護に関する法律及び関連法令等を遵守します。個人情報は大会参加者へのサービス向上を目的に、大会申込者への参加案内、大会記録、関連情報等の送付に利用いたします。また、主催者または委託先から申込内容についての確認・問合せ等をさせて頂くことがあります。

お問い合わせ

エムスポエントリー渡良瀬デスク

TEL.042-370-7431 メールアドレス:entry@msपो.jp
 〒206-0802 東京都稲城市東長沼2120-6 グランヴェルジェ104



渡良瀬遊水地（群馬県邑楽郡板倉町）選手は第2駐車場をご利用ください

（大会本部のある第1駐車場までは徒歩10分程度）

交通アクセス クルマの場合：東北自動車道 館林I.Cより国道354号線を古河方面へ 約20分

※お車の方は、北エントランスよりご来場ください。（中央エントランスからは入場できません。）

電車の場合：東武日光線 板倉東洋大前駅東口下車 徒歩 約20分

※徒歩の方は、三叉路信号（想い出橋入口）よりご来場ください。



一般社団法人

東京都トライアスロン連合

<http://www.tmtu.or.jp>

お申込みの方には『大会最終要項』を5月25日ごろまでにお送りいたします。

「大会最終要項」送付時に、集合時間・集合場所・コース等を詳しくご案内いたします。その他、大会に関する情報は随時、大会ホームページに掲載いたします。