

山崎製パンは昭和23年に市川市にて創業しました。



RUN! RUN! ランチパック

公式webサイト

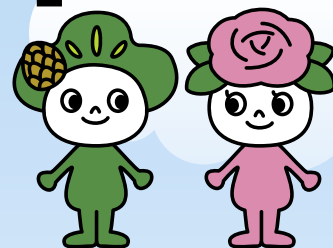
ランチパック 検索

公式Facebookページ
www.facebook.com/lunchpack.jp

スマートフォン用アプリ **ランチパックCLUB** 検索
[Google Play] [App Store] からダウンロード

第22回 駅近で みんなと楽しく!! コアン・ラン

市川リバーサイド マラソン



「ガーデニング・シティ いちかわ」
オリジナルキャラクター
クロロとバララ

2016年10月16日(日) 雨天決行



会場 市川市江戸川河川敷広場
(JR市川駅南口徒歩15分)

種目 10km (中高生～)
5km (中高生～)
2km (小1～中3まで)
1km 親子マラソン (5歳～小3)
リレーマラソン12km (2km×6周回)
(小4～・2名から6名)



襷をつなぐ、心をつなぐ。
リレーマラソン実施!



**申込
期間**

公式ホームページ 2016年6月27日(月)～9月23日(金)

振替用紙 2016年6月27日(月)～8月31日(水) (消印有効)

インターネットからの
申し込みが便利です。
<http://www.msपो.jp/ichikawa>
「市川リバーサイドマラソン」で検索

- 主催：市川東ライオンズクラブ
- 協力：市川マラソンクラブ・行徳リバーサイドライオンズクラブ
ボーイスカウト市川第1団・北一太鼓
- 主管：市川リバーサイドマラソン大会実行委員会

- 特別協賛：山崎製パン株式会社
- 後援：市川市・市川市教育委員会・市川商工会議所
公益財団法人 市川市清掃公社
- 協賛：大塚製薬株式会社

第22回 市川リバーサイドマラソン

今年の大会のコンセプトは「みんなで楽しく走るファン・ラン・イベント大会」です。ご要望の多かった伝統の「10kmコース」も復活！2kmの周回コースを新設して「小学生・中学生コース」「12kmリレーコース（2km×6周）」を楽しんでいただきます。（親子1km、一般5kmは従来通りです。）

駅近くで、子供達からワイワイリレー仲間まで、秋風に吹かれてチャリティー・ランをお楽しみ下さい。

大会の6大ポイント

Point 1 今年の目玉は「10kmマラソン」の復活

今年は10km走路を確保。伝統の「10kmコース」の復活です。江戸川ランをお楽しみ下さい。

Point 4 仮装ランナー大歓迎！

「5km」「10km」「リレーマラソン」共に仮装ランナー大歓迎。各コース毎に仮装大賞あり。

Point 2 好評のリレーマラソン！今年も開催！

今年は12km（2km×6周）コースでリレーマラソンを楽しんでいただきます。ご家族でも参加できるようになりました。

Point 5 参加賞は大会ロゴ入り特製タオル！

スポーツに便利な、ちょっと大き目サイズの特製タオルです。

Point 3 開催会場が駅近！

JR総武線市川駅南口から徒歩15分、京成線国府台駅から土手伝い徒歩12分の近さです。

Point 6 チャリティー・ランです。スタッフは全員地元のボランティア。

大会収益金は「ライオンズクラブ国際協会333-C地区」を通じて「災害復興支援・青少年健全育成」の各事業へ寄付されます。スタッフはクラブメンバーと地元ボランティアで運営される手づくり大会です。

開催要項

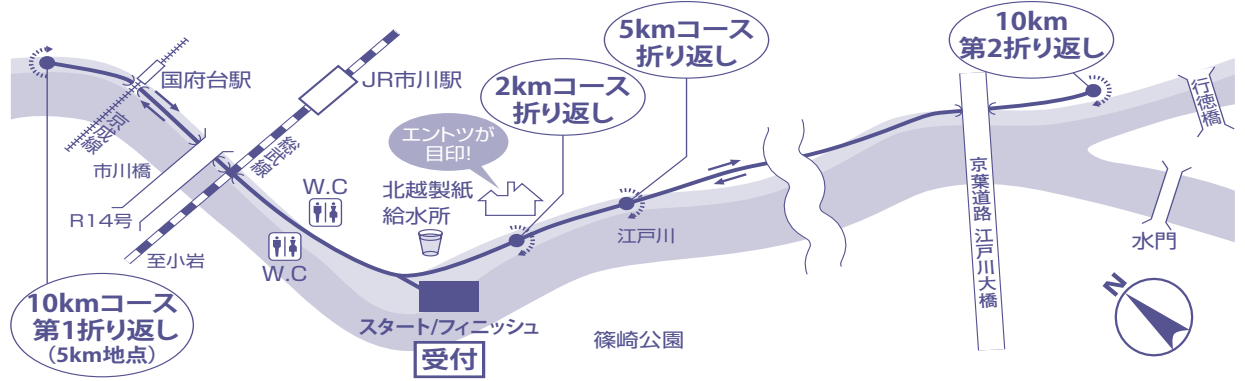
開催日 平成28年10月16日(日)雨天決行
日程 開会式8:00/競技開始8:45～
表彰式 各レース終了後随時予定/閉会式14:30
会場 市川市・江戸川河川敷広場
(JR市川駅南口徒歩15分、京成線国府台駅徒歩12分)
主催 市川東ライオンズクラブ
主管 市川リバーサイドマラソン大会実行委員会
後援 市川市、市川市教育委員会、市川商工会議所、公益財団法人市川市清掃公社
協力 市川マラソンクラブ、行徳リバーサイドライオンズクラブ
ボーイスカウト市川第1団、北一太鼓
特別協賛 山崎製パン株式会社
コース 雄大な景色を楽しみながら江戸川堤を周回するさわやか新コース。
給水 1カ所

種目/部門/参加料/スタート・集合・制限時間

種目番号	距離	部門	参加料	受付時間	集合時間	スタート	制限時間
1	10km	男子中高生	¥3,000	7:15 ～ 8:15	8:35	8:45	120分
2		男子39歳以下	¥4,000				
3		男子40～49歳					
4		男子50～59歳					
5		男子60歳以上					
6	5km	女子中高生	¥3,000	10:30 ～ 11:30	11:50	12:00	50分
7		女子39歳以下	¥4,000				
8		女子40～54歳					
9		女子55歳以上					
10		男子中高生					
11	2km	男子39歳以下	¥2,000	9:30 ～ 10:30	10:50	11:00	20分
12		男子40～49歳					
13		男子50～59歳					
14		男子60歳以上					
15		女子中高生					
16	1km	女子39歳以下	¥2,500/組	10:00 ～ 11:00	11:20	11:30	15分
17		女子40～54歳					
18		女子55歳以上					
19		男子小1～小3					
20		男子小4～小6					
21	リレー	男子中学生	¥3,000/名	11:30 ～ 12:30	12:50	13:00	90分
22		女子小1～小3					
23		女子小4～小6					
24		女子中学生					
25	親子マラソン (5歳～小3の親子ペア)	¥2,500/組					
26	リレー (2名～6名)(小4以上)	¥3,000/名					

*参加料振込後の返金はできません。

コース案内



会場へのアクセス

【電車】
JR総武線
「市川」駅南口下車、徒歩15分（1.2km）
京成線
「国府台」駅下車、徒歩12分（950m）

※会場には大会用駐車スペースがありませんので公共交通機関をご利用ください。

申込方法 A公式ホームページまたはB振替用紙でお申込みいただけます。

A 大会公式ホームページ
申込期間：2016年6月27日(月)～9月23日(金)

パソコンから下記のURLにアクセスし、大会エントリーページの指示に従ってお申し込みください。支払方法は、お申し込みの際にお選びいただけます。（クレジットカード、コンビニ、ATMなど）
※エントリー手数料は、各エントリーサイトの規定に準じます。

<http://www.msपो.jp/ichikawa>



▲携帯バーコード
QRコード対応の携帯電話を使うと、申込サイトにアクセスできます。

B 振替用紙

申込期間：2016年6月27日(月)～8月31日(水) 消印有効

下記の振替用紙(コピー不可)に必要な事項をご記入の上、参加料を添えて、ゆうちょ銀行または郵便局窓口でお申し込みください。確認用にコピーを大会当日まで保存されることをおすすめします。※払い込み手数料130円

申込規約 ※参加者は下記の申込規約に必ず同意の上、お申し込みください。

- 自己都合による申込後の種目の変更、キャンセルはできません。また、過剰入金・重複入金の返金はいたしません。
- 地震・風水害・降雪・事件・事故・疾病等による開催遅小・中止、参加料返金の有無・額、通知方法についてはその都度主催者が判断し、決定します。
- 私は、心疾患・疾病等なく、健康に留意し、十分なトレーニングをして大会に臨みます。傷病、事故、紛失等に対し、自己の責任において大会に参加します。
- 私は、大会開催中に主催者より競技実行に支障があると判断された場合、主催者の協議中止の指示に直ちに従います。また、その他、主催者の安全管理・大会運営上の指示に従います。
- 私は大会中に傷病が発生した場合、応急手当を受けることに異議ありません。その方法、経過等について、主催者の責任を問いません。
- 私は、大会開催中の事故、紛失、傷病等に関し、主催者の責任を免除し、損害賠償等の請求を行いません。
- 大会開催中の事故・傷病への補償は大会側が加入した保険の範囲内であることを了承します。
- 私の家族、親戚、保護者(参加者が未成年の場合)、またはチームメンバー(代表者エントリーの場合)は、本大会への参加を承諾しています。
- 年齢・性別等の虚偽申告、申込者本人以外の出場(代理出走)はいたしません。それらが発覚した場合、出場・表彰の取り消し、次回以降の資格はく奪等、主催者の決定に従います。また、主催者が虚偽申告・代理出走者に対する救済・返金等一切の責任を負わないことを了承します。
- 大会の映像写真記事記録等において(氏名・年齢・性別・記録画像等の個人情報)が新聞・テレビ・雑誌・インターネット・パンフレット等に報道・掲載・利用されることを承諾します。また、その掲載権・使用权は主催者に属します。
- 大会申込者の個人情報の取り扱い、別途記載する主催者の規約に則ります。
- 上記の申込規約の他、主催者が別途定める大会規約に則ります。(顧客がある場合は大会規約を優先します。)

個人情報の取り扱いについて

主催者は、個人情報の重要性を認識し、個人情報の保護に関する法律及び関連法令を厳守し、主催者の個人情報保護方針に基づき、個人情報を取り扱います。大会参加者へのサービス向上を目的とし、参加案内、記録通知、関連情報の通知、次回大会の案内、大会協賛・協力・関係各団体からのサービス提供、記録発表(ランキング等)にご利用いたします。また、主催者もしくは委託先からの申込内容に関する確認連絡をさせていただくことがあります。

エントリー・大会に関するお問い合わせ

MSPO(エムスポ)エントリーデスク

TEL **042-370-7431** (平日10:00～18:00)

email: entry@msपो.jp

〒206-0802 東京都稲城市東長沼2120-6-104