

東海環状自動車道大安 IC⇔東員 IC 開通記念イベント スカイサイクリングいなべ

参加募集要項

※大安 IC は仮称です。

<開催概要>

名 称	東海環状自動車道大安 IC⇔東員 IC 開通記念イベント スカイサイクリングいなべ
主 催	東海環状自動車道開通に伴うイベント等実行委員会
開 催 日	2019年2月17日(日)
集 合 場 所	東海環状自動車道 大安 IC 会場 ※お車で会場へお越しの方：臨時駐車場（いなべ市大安公民館・大安中学校） をご利用いただき、大安 IC 会場までは、各自自転車でお越しください。
開 催 場 所	東海環状自動車道大安 IC⇔東員 IC 高速道路本線往復 6 Km の指定区間
開 催 時 間	【スポーツ自転車部門】 大安 IC 会場にて●受付 9:00～9:50 ●スタート時間 10:00～ ●走行 10:00～11:00 の間 【一般自転車部門】 大安 IC 会場にて●受付 9:30～10:20 ●スタート時間 10:30～ ●走行 10:30～12:00 の間
参 加 定 員	500 名先着 【募集内訳】●スポーツ自転車部門 200 名 ●一般自転車部門 300 名
参 加 資 格	①小学生以上の健康な方で制限時間内で完走ができる方。 ②道路交通法で規定された設備を有するご自身の自転車で参加できる方。 ③ヘルメット各自ご持参の上、着用願います。主催者での貸し出しはございません。 ④整備された自転車で安全でマナーを守ってサイクリングできる方。 ◎中学生の単独参加の場合は誓約書に同意する保護者の氏名が必要です。 (申込みフォームへの入力が必要です。) ◎小学生は保護者の同伴参加が必要です。 ◎子供乗せ自転車での子供を乗せての参加、電動アシスト車での参加はできません。 ⑤主催者が参加を認めた方。
参 加 費	無料
申 込 方 法	エムスポ(MSPO)大会エントリーサイトにて参加定員に達し次第募集締め切り。
申 込 開 始	2019年1月26日(土) 午前10時～ ※仮・要調整
参 加 通 知	お申し込み後、先着順にて随時、受付完了のお知らせメールを送付予定。 ※イベント当日に「受付完了のお知らせメール」画面を大安 IC 会場でお見せ頂くか、 印刷してご提示ください。会場への入場の際、必要となりますので、お忘れにならないようご用意ください。

<注意事項(参加お申込みの前にご一読ください)>

- ・このサイクリングイベントは速さを競うものではありません。
(インストラクターを追い抜いての走行は禁止とします。)
- ・自転車はあらかじめ最寄りの自転車店等で整備を受けてご参加ください。
- ・走行でのパンク等の自転車修理は各自の責任にて行っていただきます。
- ・走行する際は必ず各自のヘルメットの着用を義務付けます。
- ・運営スタッフが走行制限時間に走行できないと判断した場合は、その走者に走行中止を勧告し走行を中止いただきます。
- ・高速道路上のつなぎ目等はふさがりますが、仮設養生ですので段差等にご注意ください。
- ・荷物預かりは行いません。大会中の紛失や盗難の責任を負いませんので自転車、関連器材、お手荷物等の管理はご自身でお願い申し上げます。
- ・更衣室は用意しておりません。各自サイクリング走行ができる服装でご参加ください。
- ・参加者ご自身の起因で事故が発生した場合、主催者はその責任を負いません。
- ・走行中の撮影及び停車しての撮影は、危険なので行わないでください。
- ・事故、傷病への補償については主催者が加入した保険の範囲、適用内での補償とします。保険の範囲外、適用外の補償はいたしません。ご参加の際、ご心配な方はご自身でも保険にご加入されることをお勧めします。
- ・雨天決行といたしますが、強風、突風、大雪、路面凍結等会場への移動、開催に支障をきたすと判断した場合はやむを得ず開催を中止する場合があります。
- ・中止の場合は、主催者が当日 6 時に判断し、いなべ市 HP(<http://www.city.inabe.mie.jp/>)で発表します。
- ・お申込みの際は、参加資格、注意事項、申込規約、誓約書の内容をご理解、ご同意をいただいた上でお申込みください。

<個人情報の取り扱いについて>

主催者は、個人情報の重要性を認識し、個人情報の保護に関する法律および関連法令を順守し、主催者の個人情報方針に基づき、個人情報を取り扱います。

参加者への案内、関連情報の通知、関係団体からの情報提供に利用いたします。また、主催者もしくは委託先から申込内容に関する確認連絡をさせていただく場合があります。

<エントリーに関するお問い合わせ>

MSPO(エムスポ)エントリーデスク TEL:042-370-7431(平日 10:00~18:00)

E-mail:entry@mspo.jp

<イベントに関するお問い合わせ>

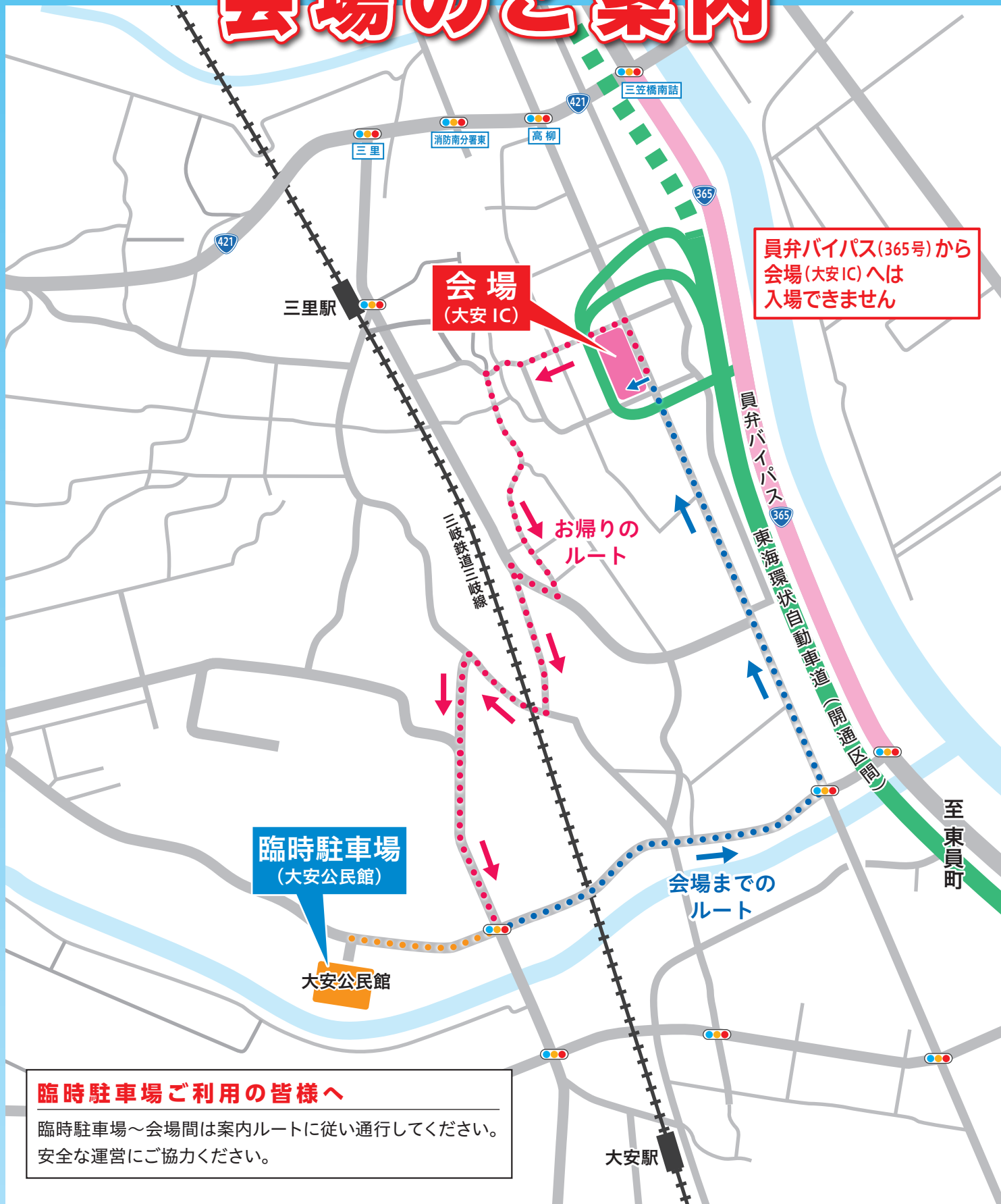
いなべ市教育委員会事務局国体推進室 TEL:0594-78-3541(平日 9:00~17:00)

<高速道路開通に関するお問い合わせ>

いなべ市建設部高速道路対策課 TEL:0594-46-6313(平日 9:00~17:00)

スカイサイクリングいなべ

会場のご案内



臨時駐車場ご利用の皆様へ

臨時駐車場～会場間は案内ルートに従い通行してください。
安全な運営にご協力ください。